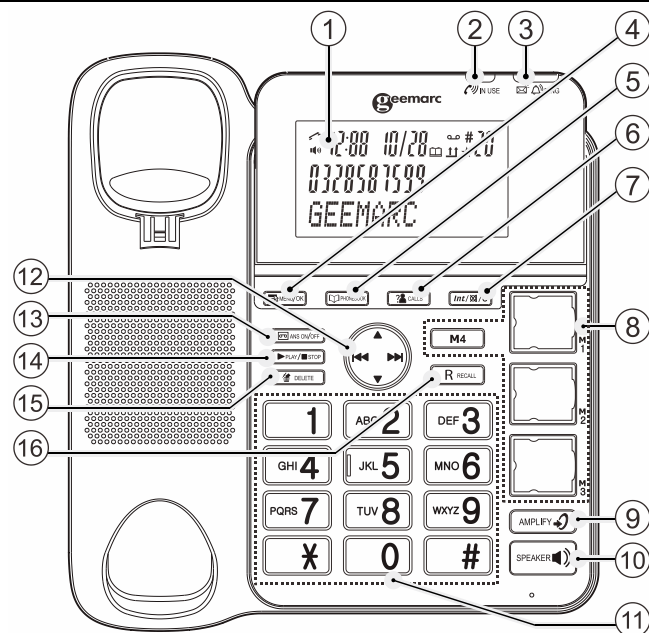
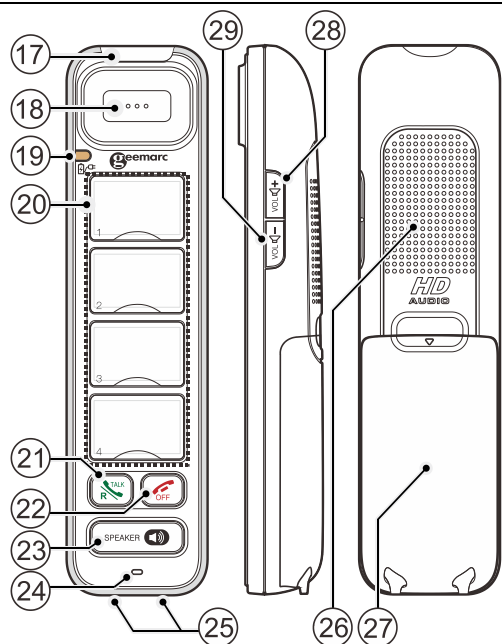


QUICK BRUGERVEJLEDNING **En**

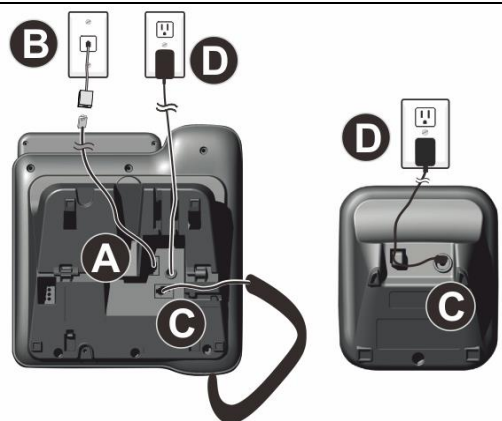
Basen



Trådløs enhed

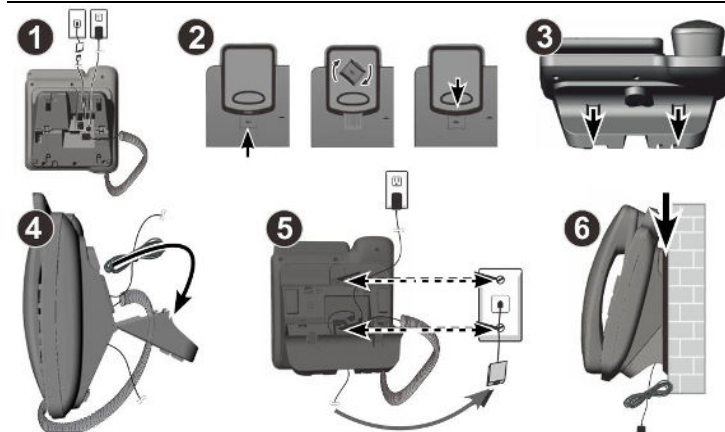


Tilslutning

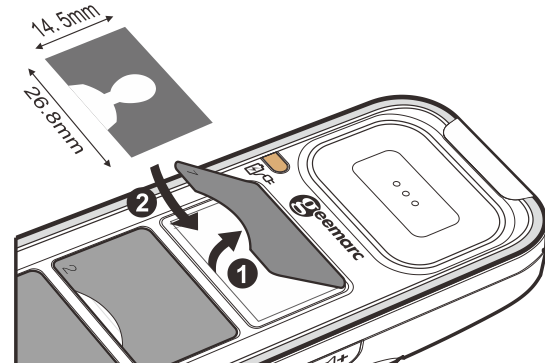


1

Vægmontering



Indsæt billeder i hurtigopkalds-tasterne



!!! Se venligst vores hjemmeside: www.geemarc.com for en opdateret brugervejledning, da der kan være vigtige opdateringer og ændringer som du bør være opmærksom på !!

Tillykke med købet af din Geemarc AMPLIDECT COMBI-PHOTO 295 telefon. Denne telefon giver dig alle fordelene ved trådløs teknologi (i overensstemmelse med Digitally Enhanced Cordless Telecommunications-DECT standard) sammen med et tastatur med store taster der er lette at se, og er dermed ideel til folk med dårligt syn. Denne telefon kan også bruges sammen med høreapparat.

Det er vigtigt at du læser instruktionerne herunder i rækkefølge, for at for mest muligt ud af din Geemarc telefon.

PACKAGE CONTENTS

1 Telefonbase, 1 håndenhed med ledning, 1 trådløs håndenhed, 2 strømadaptere, 1 oplader, 1 Telefonkabel, 1 NiMh batteripakke, 1 Quick brugervejledning.

INSTALLATION

Tilslutning af telefonen

Tilslut telefonkablet til stikket på basen (A) og til telefonstikkontakten i væggen (B).

Tilslut håndenhedens spiralledning til basen.

Tilslut strømadapterens jackstik til basen og opladeren (C) og tilslut herefter strømadapterens stik til den primære strømforsyning (D).

Bemærk: Anvend kun de strømadaptere der følger med denne telefon.

Tilslutning af batteriet

Indsæt batteristikket i håndenhedens batterirum.

Indsæt det medfølgende batteri som anvist.

Læg dækslet fladt henover batterierne, og skub det opad indtil det klikker på plads.



2

Opkladning af batterierne

Opklad batterierne i minimum 16 timer første gang de lades op.

OVERBLIK

Base

1- LCD SKÆRM

2- I BRUG () : Lyser under opkald

3- RINGE-lys ()

Blinker når telefonen ringer.

Lyser når telefonsvarermaskinen er tændt. Blinker når der er nye beskeder i telefonsvareren.

4- MENU/OK ()

Fra startskærm: Tryk for at åbne hovedmenu.

I under-menu: Tryk for at bekræfte valg.

I Genopkaldsliste/Opkaldsoversigt: Tryk for at gemme nummer i telefonbogen.

5- TELEFONBOG ()

Fra startskærm: Tryk for at åbne telefonbog.

6- OPKALD (OPKALDSOVERSIGT) ()

Fra startskærm: Tryk for at åbne opkaldsoversigt.

7- INT/MUTE/Ryd ()

I hovedmenu: Tryk for at gå tilbage til startskærm.

I under-menu: Tryk for at gå tilbage til forrige niveau.

I under-indtastning: Tryk for at slette et tegn/tal.

Under indtastning: Hold need for at slette alle tegn/tal

Under opkald/samtale: Tryk for at slå mikrofonen på lydløs, tryk igen for at slå lyden til igen.

Når telefonen ringer: Tryk for at dæmpe ringetonen på basen.

Fra startskærm: Tryk for at kommunikere med en anden håndenhed.

8- HUKOMMELSESTASTER

(3 HURTIGOPKALDSTASTER MED BILLEDER; 1 HUKOMMELSESTAST - M4)

Fra startskærm: Indtast telefonnummeret og **hold hukommelsestasten nede** indtil der høres et bip.

For at anvende: Tryk på hukommelsestasten for at ringe til nummeret der er gemt i denne tast.

9- VOLUME BOOST ()

Under opkald/samtale: Tryk for at aktivere/deaktivere VOLUME BOOST funktionen.

10- HØJTALER ()

Fra startskærm eller i telefonbog/ opkaldsoversigt/genopkaldsliste: Tryk for at foretage et opkald med højttaler/medhør tændt.

11- ALFANUMERISK TASTATUR, STJERNE (*), FIRKANT (#)

Under indtastning: Tryk for at indsætte et tal.

0 tasten under indtastning: Hold need for at indsætte et komma.

12- NAVIGATIONSTASTER

OP (▲)

I menu: Tryk for at gå opad i menuen.

I telefonbogen / Genopkaldslisten / Opkaldsoversigten: Tryk for at gå opad på listen.

Under indtastning: Tryk for at flytte markøren en plads til venstre.

Under opkald/samtale eller afspilning af telefonsvarerbesked: Tryk for at skrue op for lyden.

GENTAG/OGM (◀)

Fra startskærm: Hold need for at optage OGM.

Tryk for at afspille OGM.

3

Under afspilning af telefonsvarerbesked: Tryk for at gå tilbage til forrige besked.

NOTAT/FREMAD (▶▶)

Fra startskærm: Hold need for at optage et notat.

Under afspilning af telefonsvarerbesked: Tryk for at springe til næste besked.

NED/GENOPKALDSLISTE (▼)

Fra startskærm: Tryk for at åbne genopkaldslisten.

I menu: Tryk for at gå nedad i menuen.

I telefonbogen / Genopkaldslisten / Opkaldsoversigten: Tryk for at gå nedad på listen.

Under indtastning: Tryk for at flytte markøren en plads til højre.

Under opkald/samtale eller afspilning af telefonsvarerbesked: Tryk for at skrue ned for lyden.

13-ANS ON/OFF ()

Fra startskærm: Tryk for at slå telefonsvarermaskine TIL eller FRA.

14. PLAY/STOP (▶/■)

Fra startskærm: Tryk for at afspille beskeder.

Under afspilning af telefonsvarerbesked: Tryk for at stoppe afspilning af beskeder.

15. DELETE ()

Under afspilning af telefonsvarerbesked: Tryk for at slette den besked der aktuelt afspilles.

Fra startskærm: Hold nede for at slette alle gamle beskeder.

16. RECALL (R)

Under opkald/samtale: Tryk for at aktivere tilbagekald.

Under afspilning af telefonsvarerbesked: Tryk for at ringe tilbage, hvis nummeret der er riget fra er tilgængeligt

Håndenhed

17. Indgående Opkald Lampe

Blinker langsomt rødt når telefonen ringer.

18. Højtaler

19. Oplader/Booster LED ()

- Lyser kontinuerligt rødt når håndenhedens batteri oplader.

- Lange røde blink når håndenhedens batteriniveau er lavt

- Hurtige røde blink når håndenheden er i gang med at registrere.

- Langsomme røde blink når håndenheden ikke er registreret eller ikke er i opladeren.

- Lyser kontinuerligt blått når booster-funktionen er aktiveret.

20. Hurtigopkaldstaster med billeder

Din håndenhed har fire hurtigopkaldstaster med billeder. Den indeholder same fotosæt eller Direkte Hukommelse hurtigopkald som der er opbevaret i AMPLIDECT295 eller AMPLIDECT COMBI 295.

Tryk for at ringe til det gemte nummer.

21. Talk ON / Flash ()

- Foretag eller besvar opkald.

- Lyser grøn når medhør ikke et slået til på håndenheden.

- Under opkald, tryk for at åbne tilbagekald/Recall (R).

22. TALK OFF ()

- Læg på/afslut opkald.

- Dæmp ringetonen midlertidigt mens telefonen ringer.

- Sæt søgetonen på lydløs.

23. SPEAKER () (Højtaler/medhør)

- Foretag eller besvar et opkald med telefonen på højttaler/medhør.

- Skift mellem højttaler/medhør og ikke-højttaler/medhør.

- Lyser Orange når højttaler/medhør er slået TIL.

4

